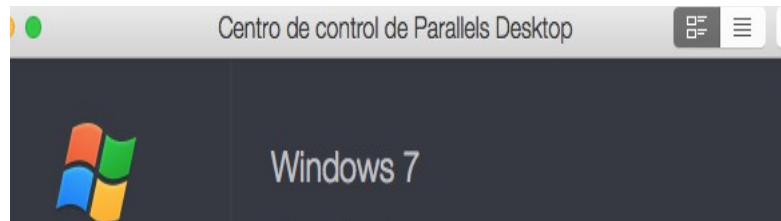
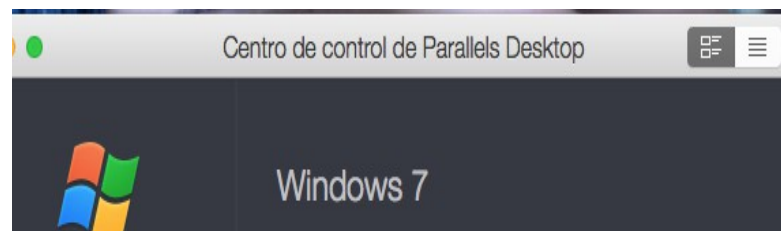


Parallel Desktop es un programa de virtualización para dispositivos Mac OS. Los archivos y recursos que necesitaremos para este proceso serán: Programa Parallel Desktop.dmg para Mac, una imagen .iso de Windows en una ruta conocida, un USB booteable con Windows 7 o un DVD booteable de Windows 7. Procedamos con la instalación.

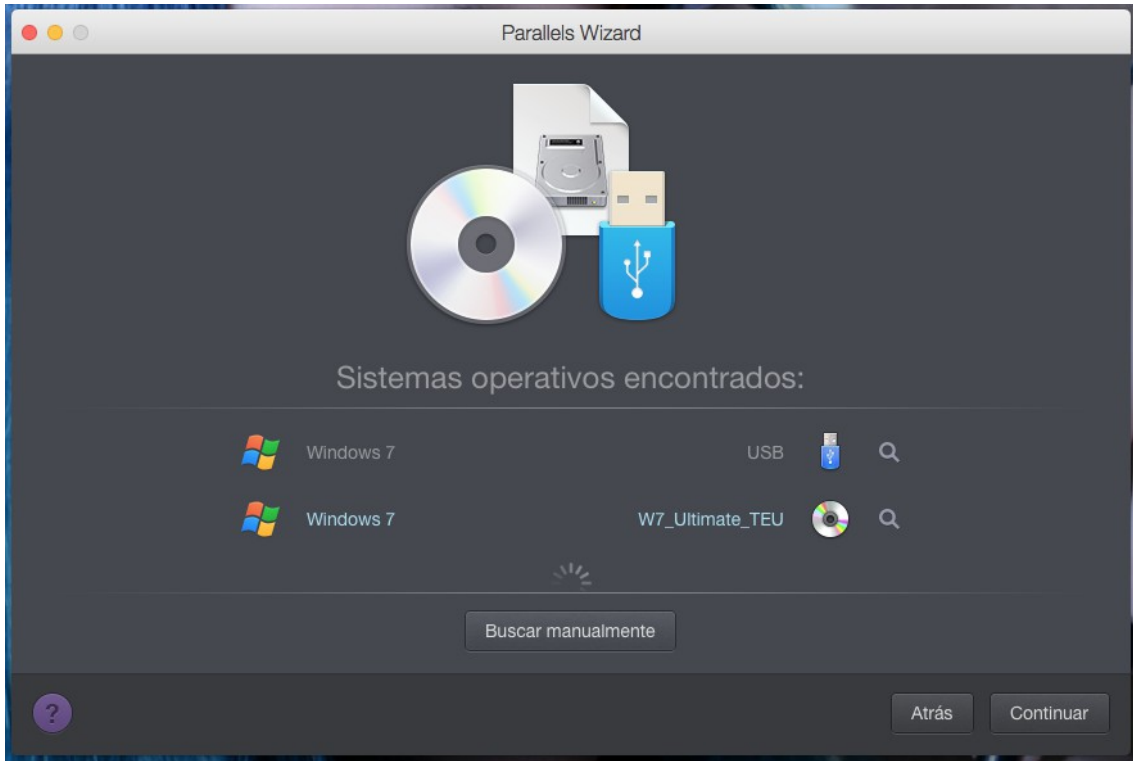
1º Insertamos el programa Parallel Desktop.dmg en el escritorio, no necesita instalación gracias a la estructura de apertura de Software de Mac OS, por tanto lo abrimos con doble click y veremos lo siguiente:



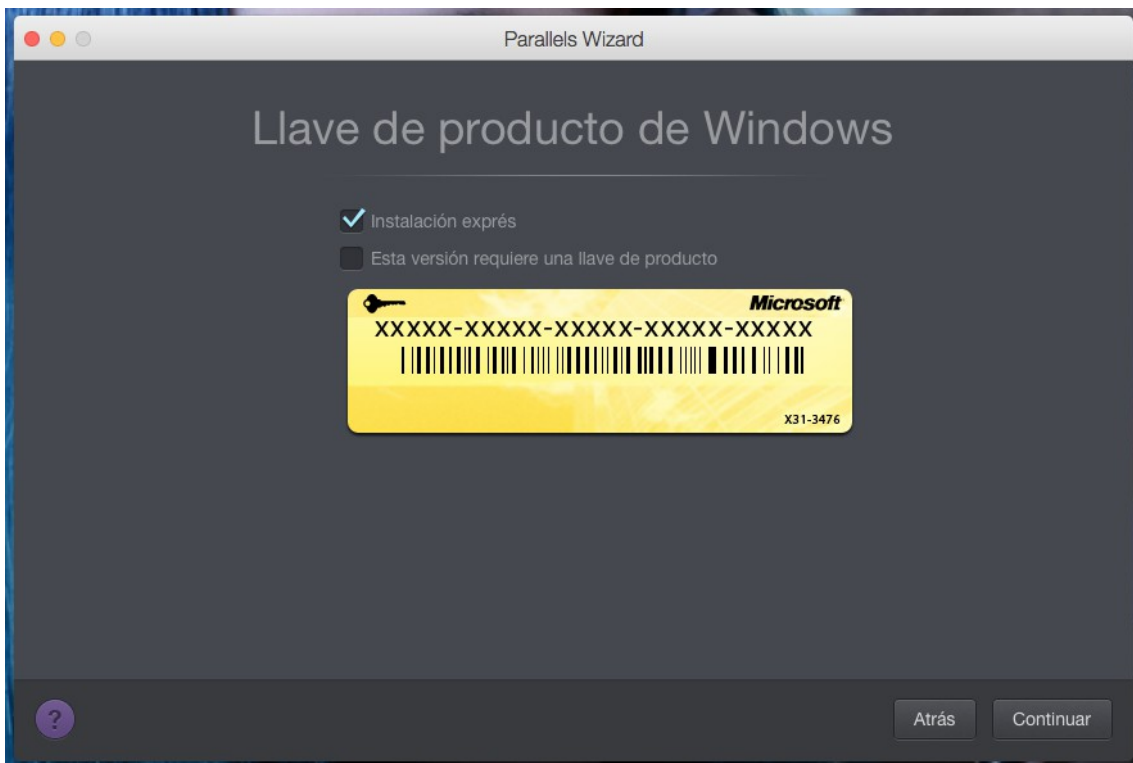
2º Ahora daremos Click en Crear, en la esquina superior Derecha.



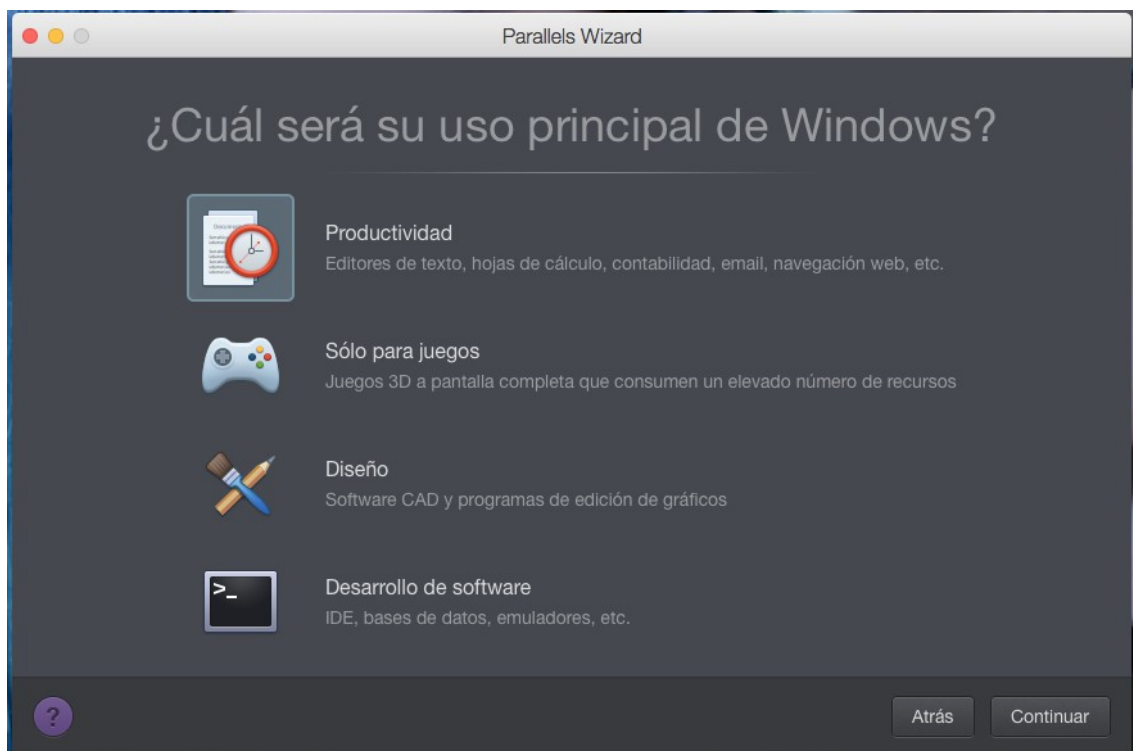
3º Tras pulsar el botón “Crear una nueva máquina virtual”, nos aparecerá el menú de selección de archivo del S.O. donde tendremos que elegir cómo y dónde está el S.O. a instalar. En nuestro caso el DVD y luego continuar.



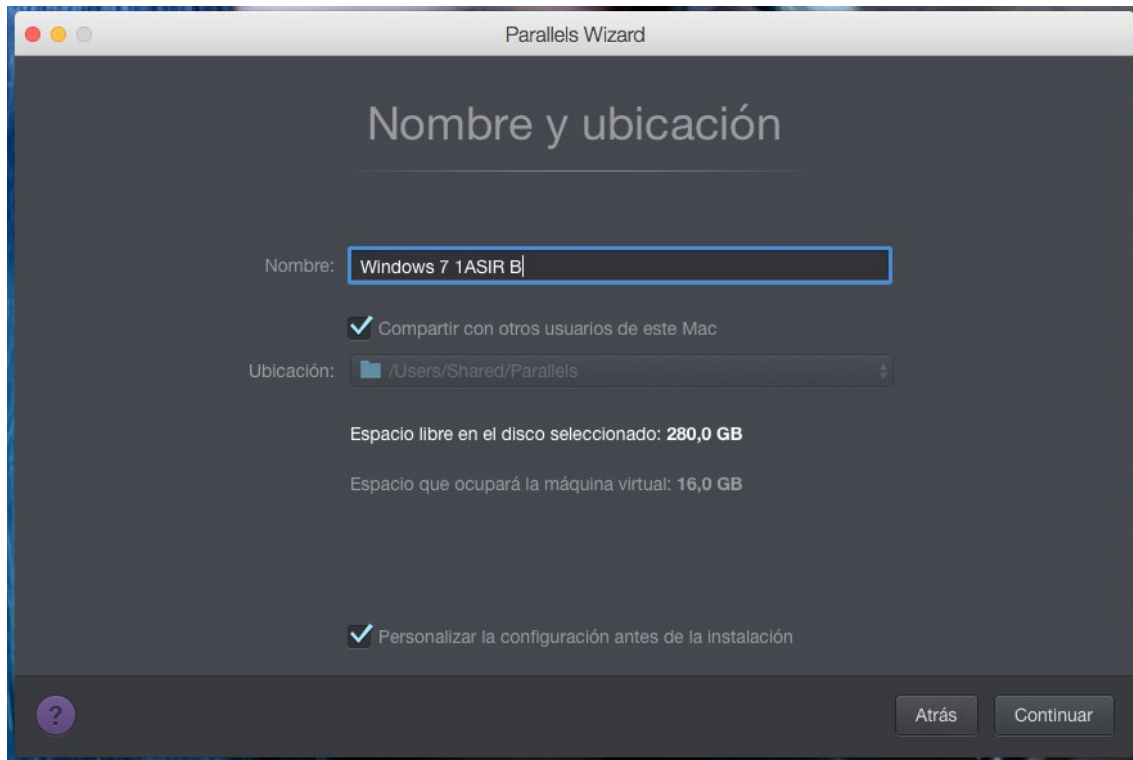
4º Ahora deberemos elegir el tipo de instalación y si nuestra versión requiere llave del producto, es decir, licencia, en nuestro caso lo pondremos así:



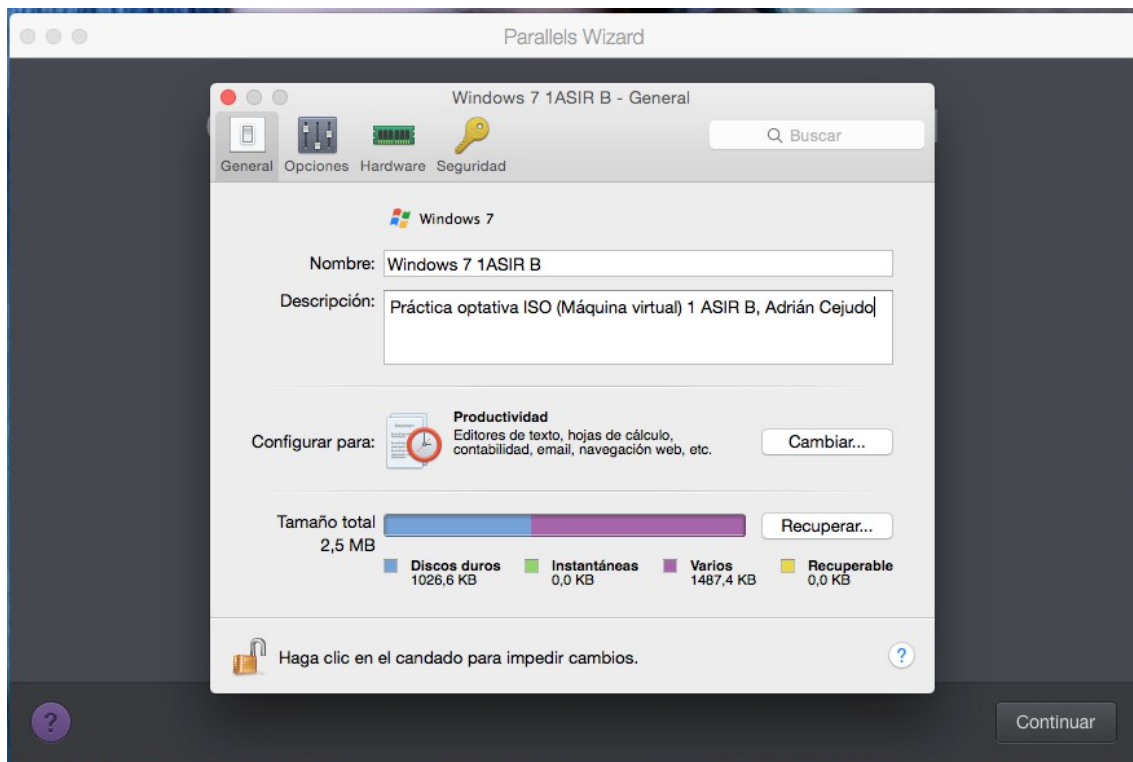
5º Ahora, el nuevo menú nos dará la opción de instalación enfocada para nuestras necesidades, en nuestro caso la de rendimiento para trabajar.



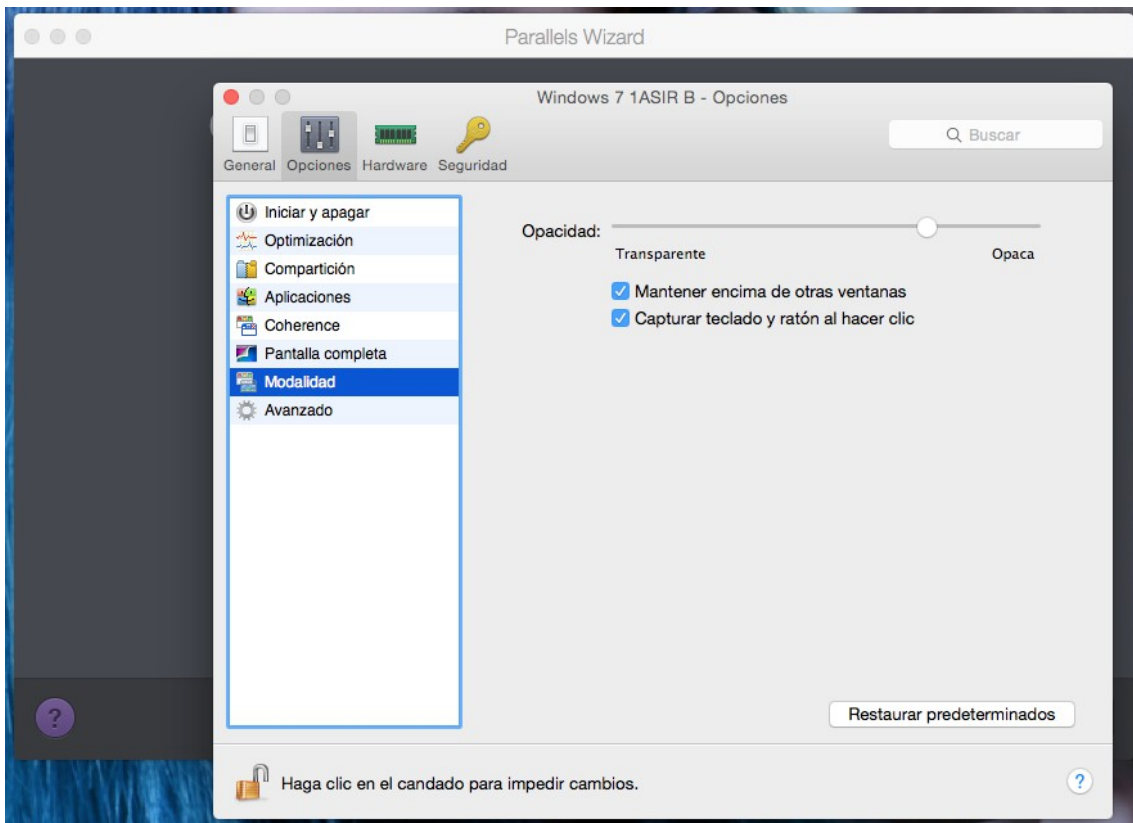
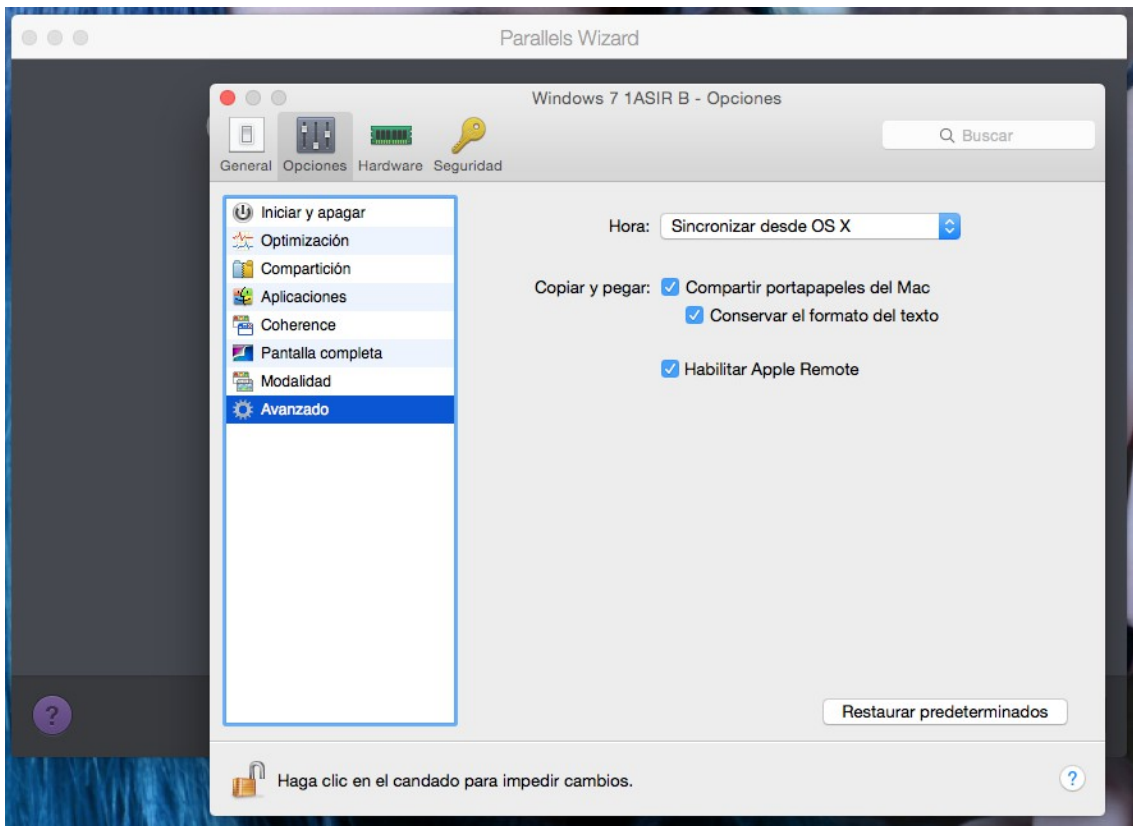
6º Le ponemos nombre a la máquina virtual y su carpeta de destino.

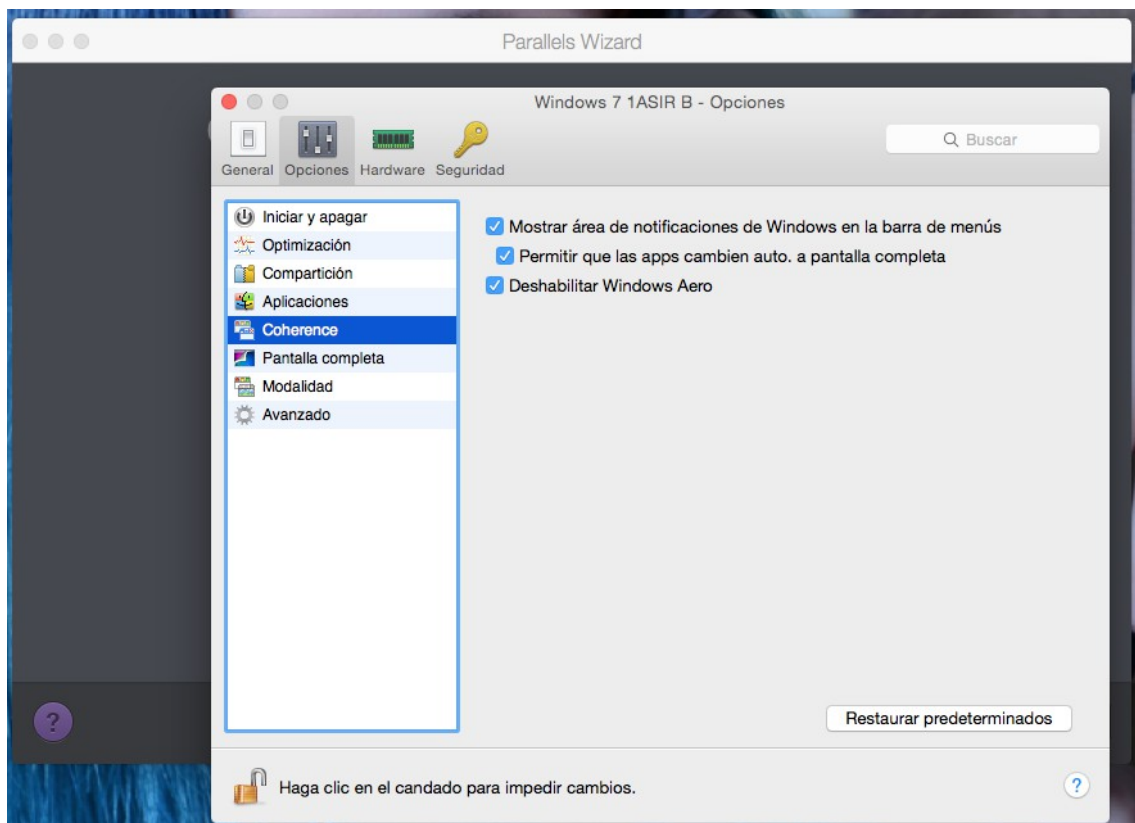
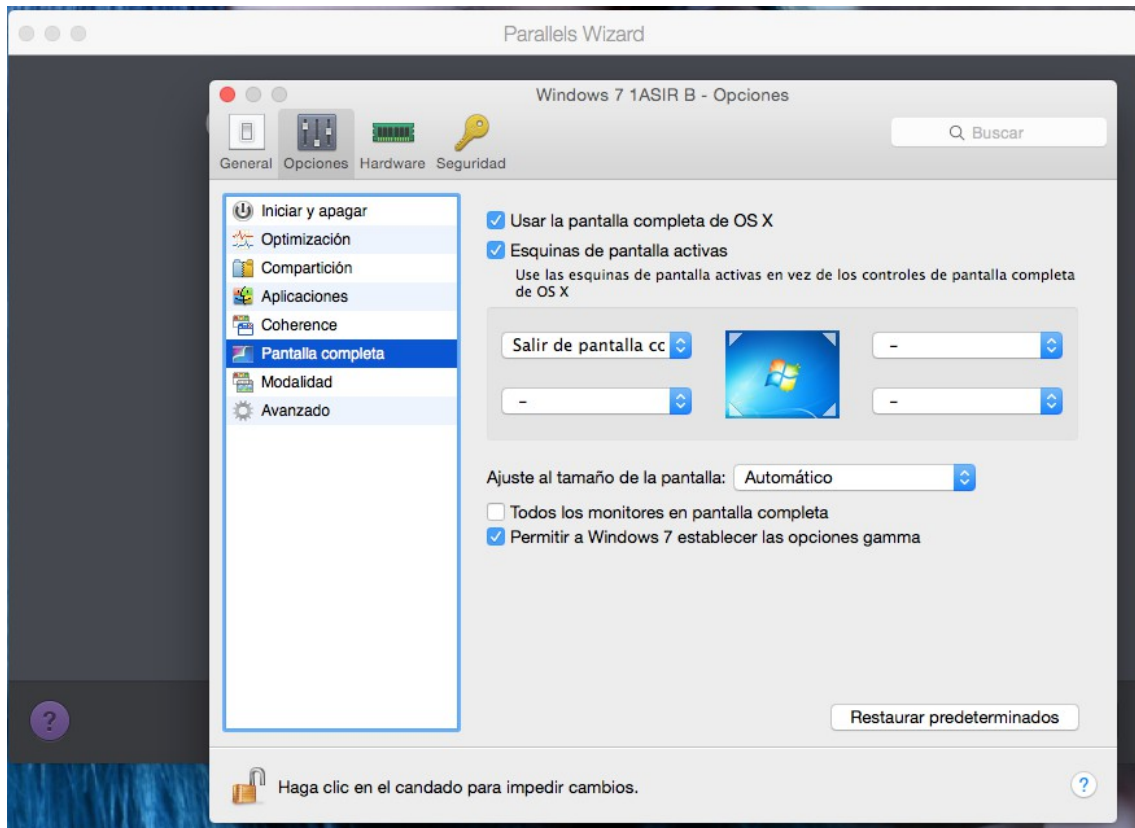


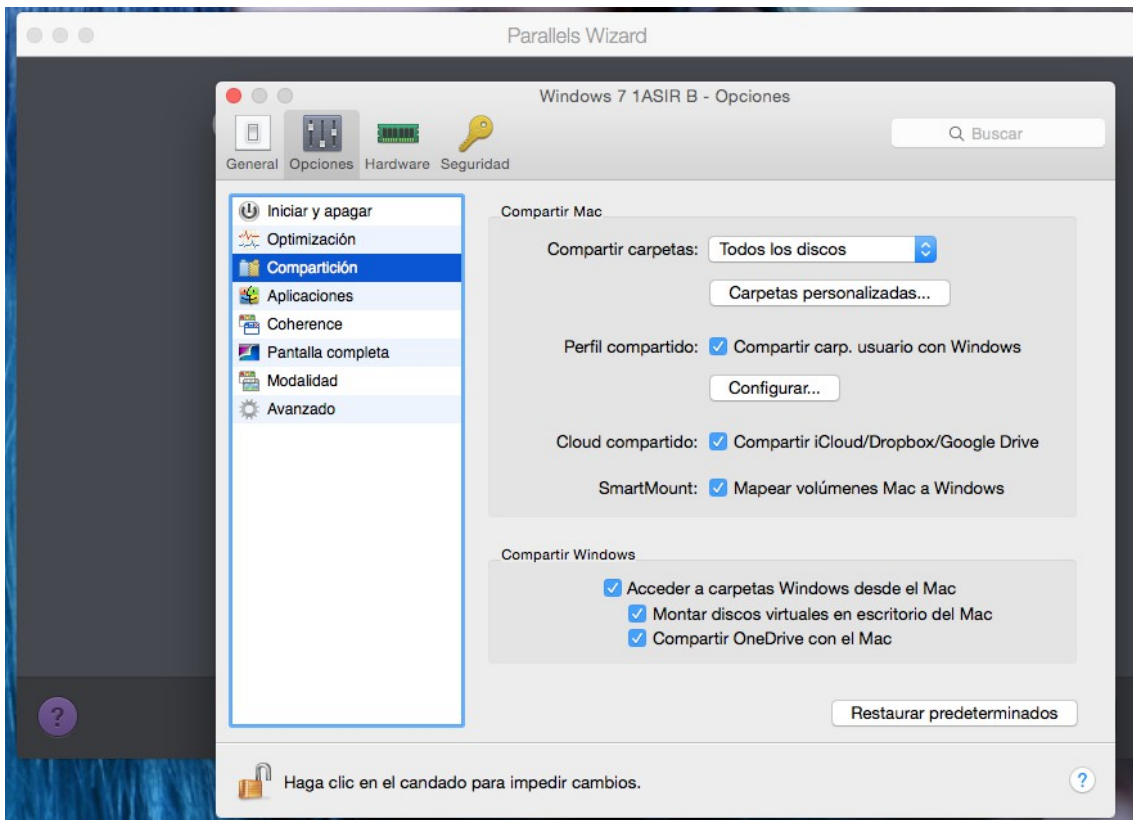
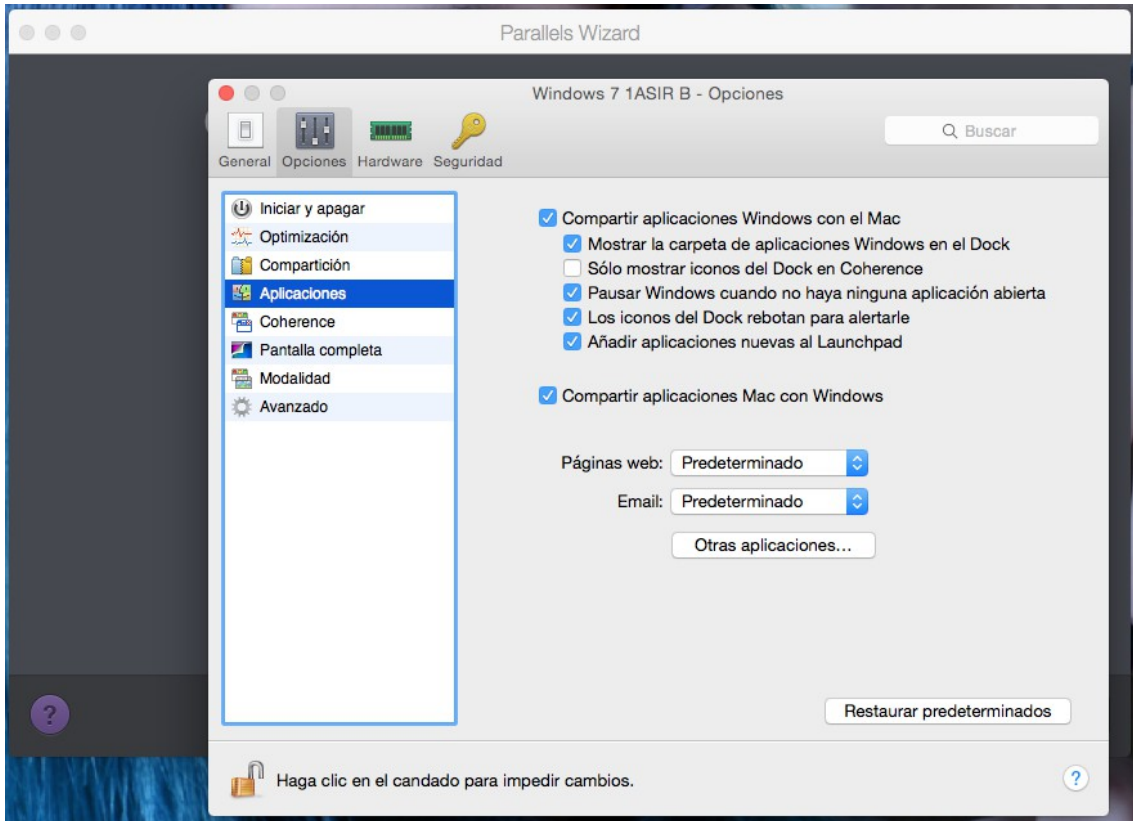
7º Ahora pasamos a las Configuraciones avanzadas que tendremos que dejar igual que en las imágenes que mostrarán capa por capa las opciones marcadas. General:

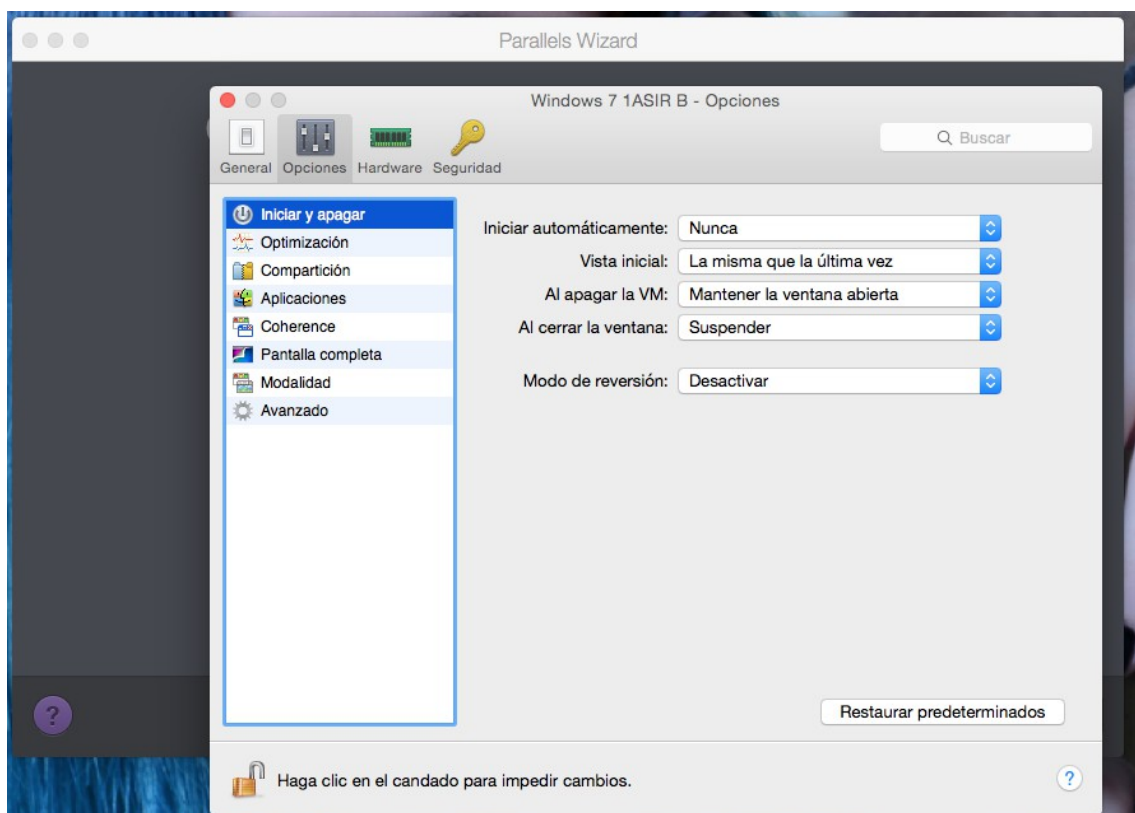
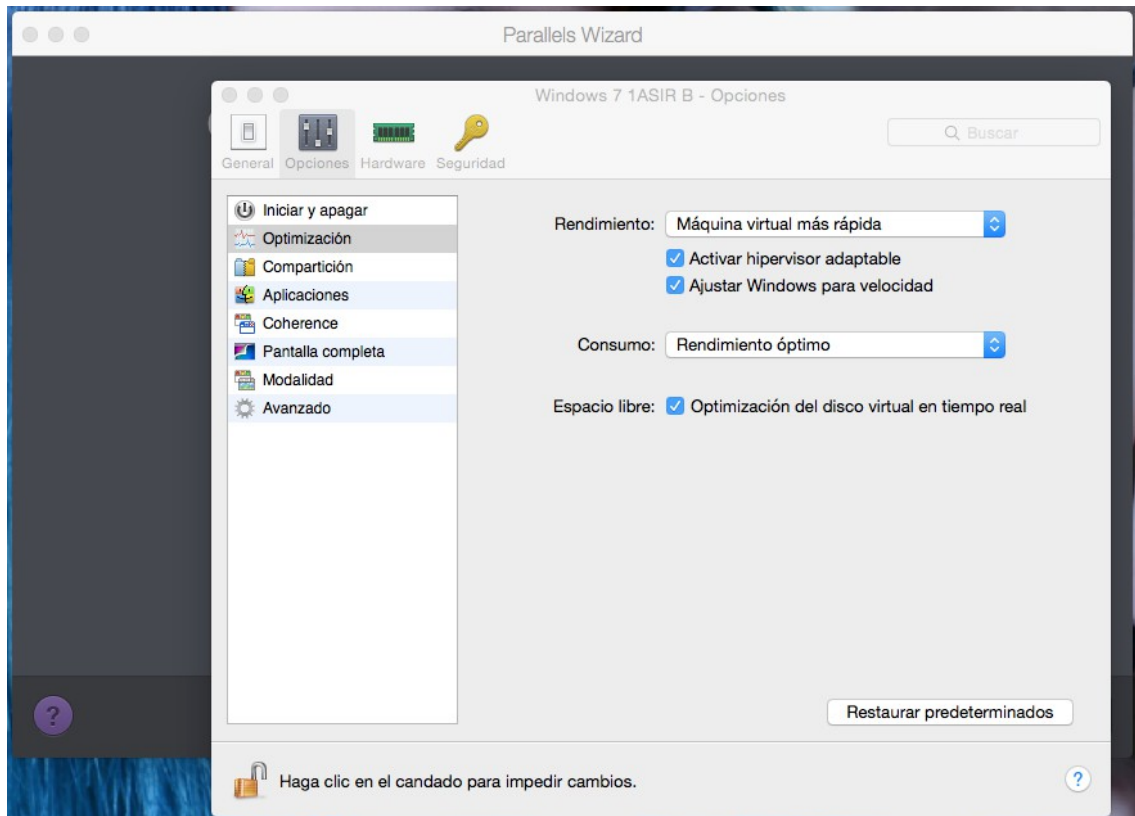


Opciones:



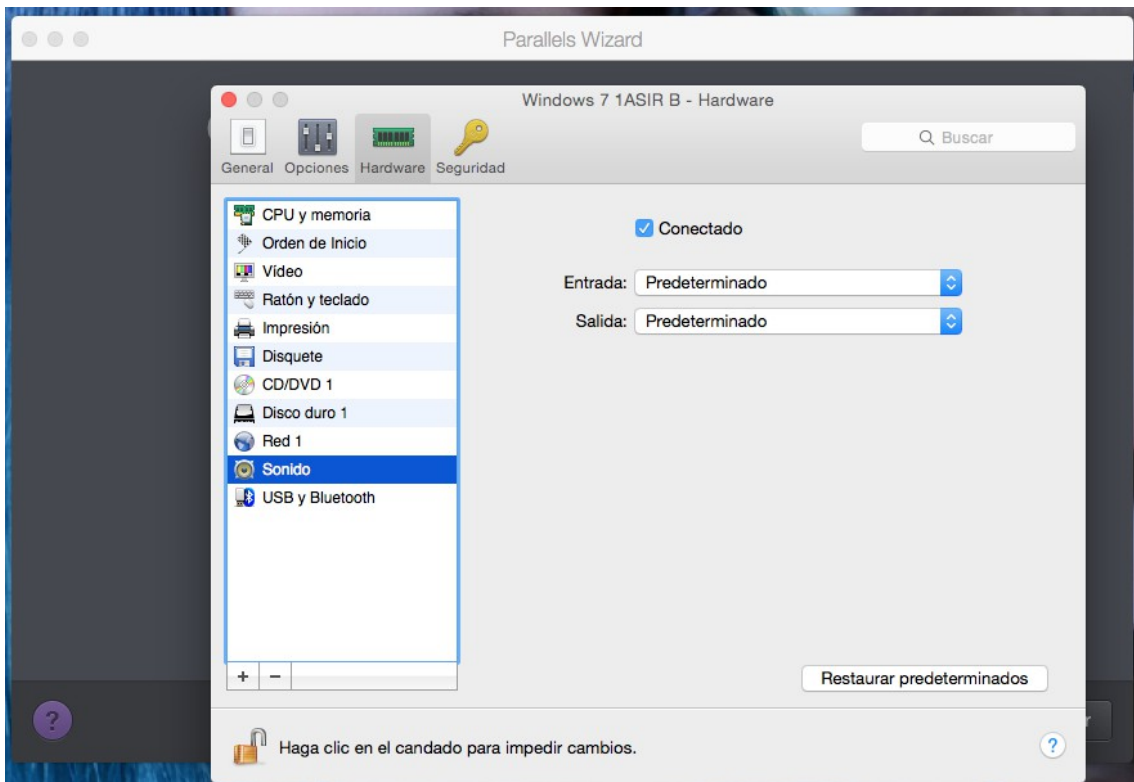
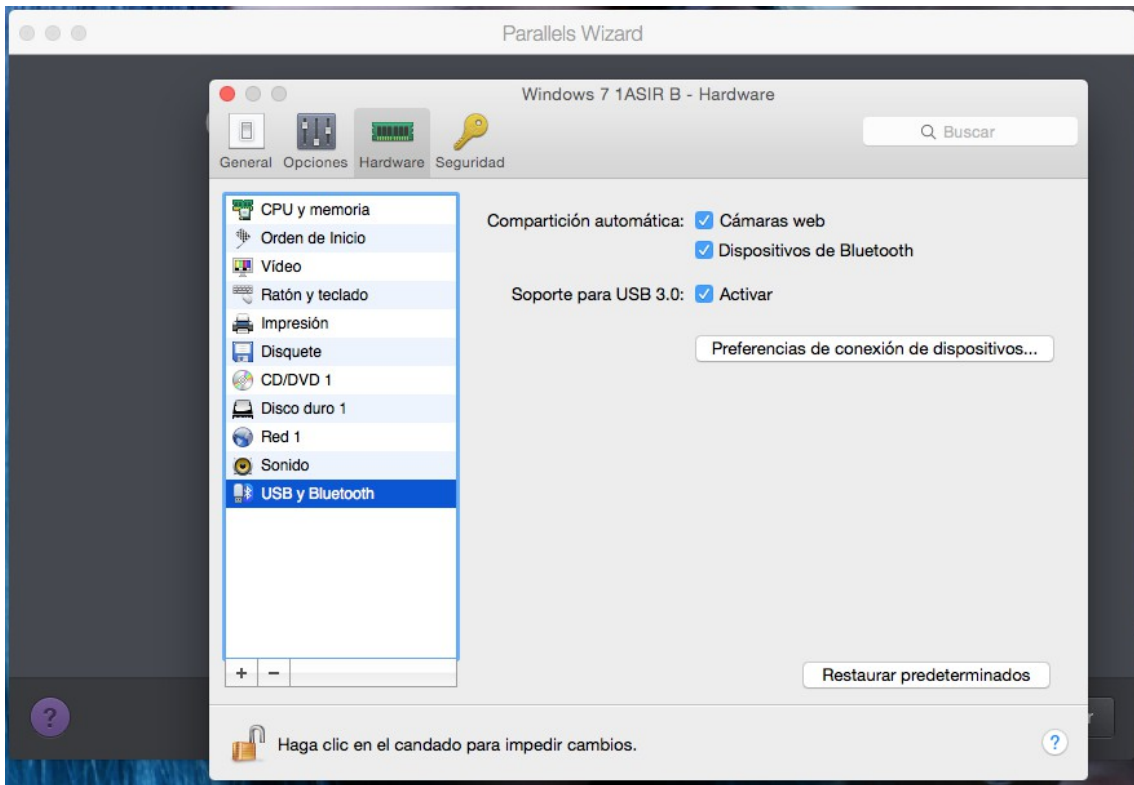


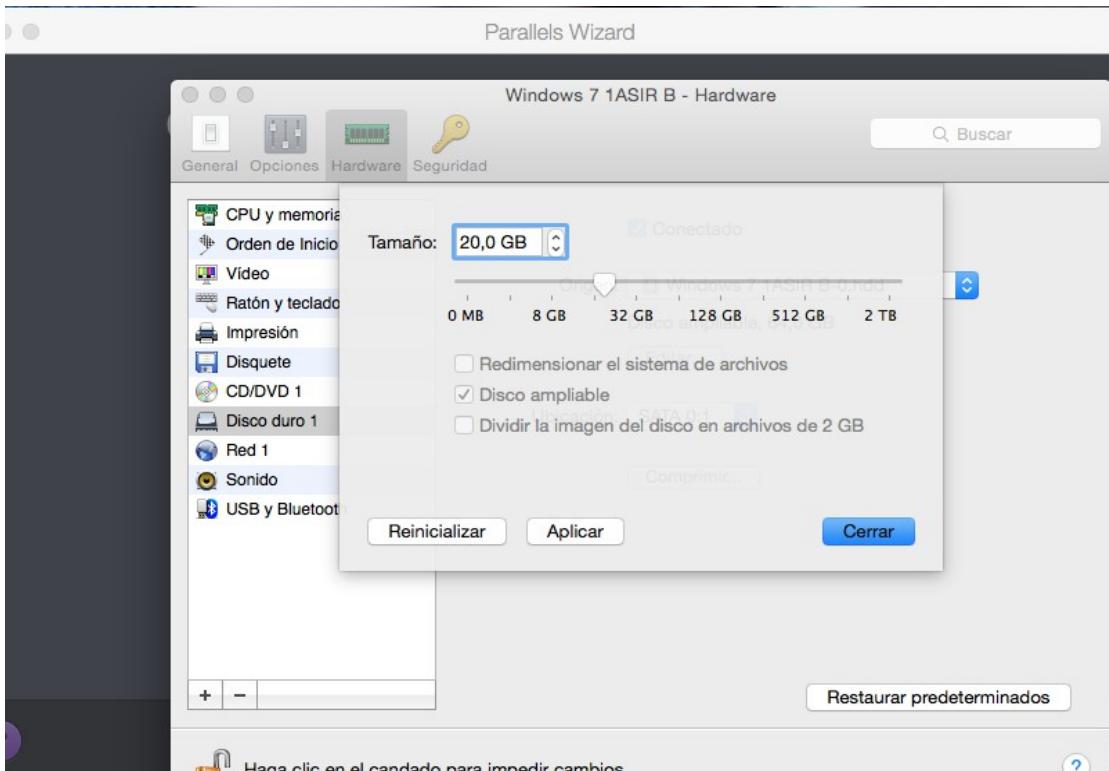
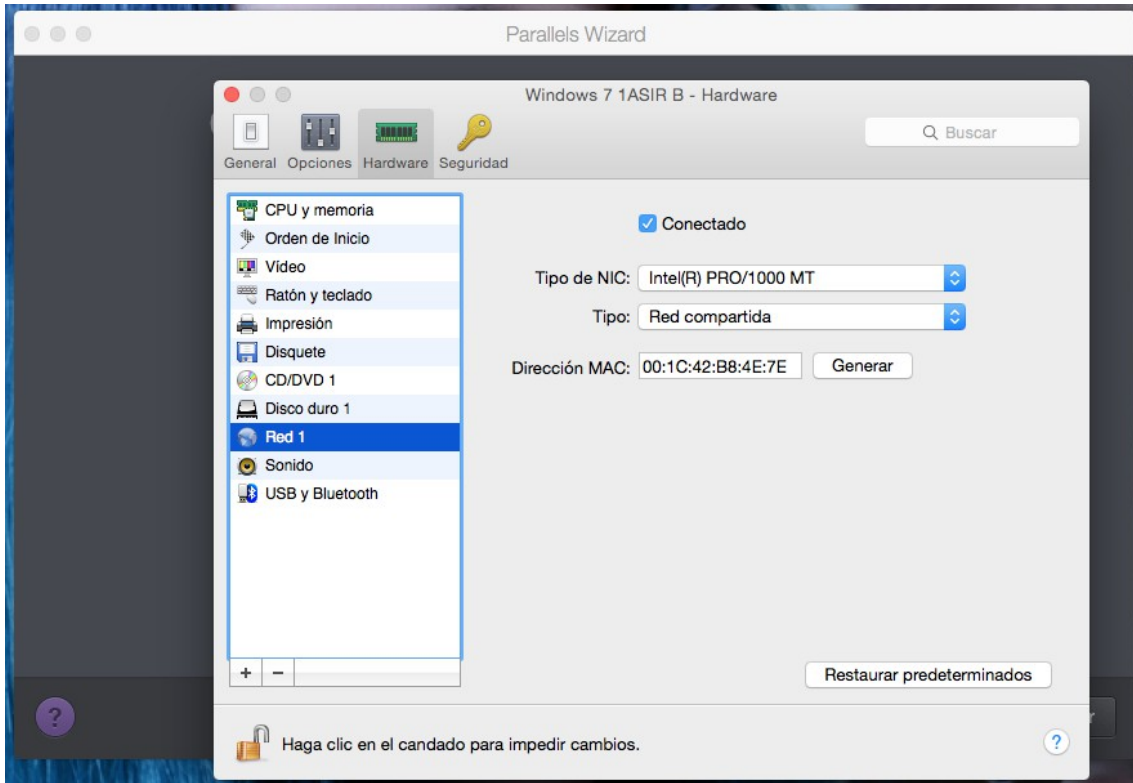


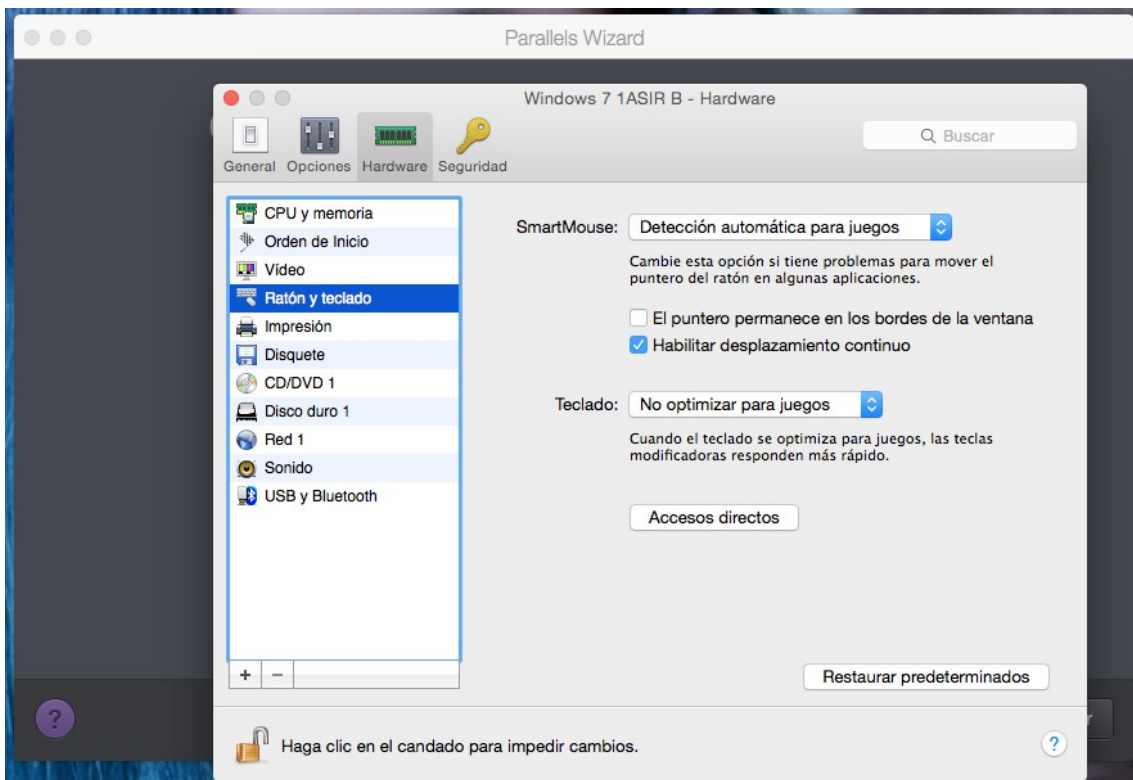
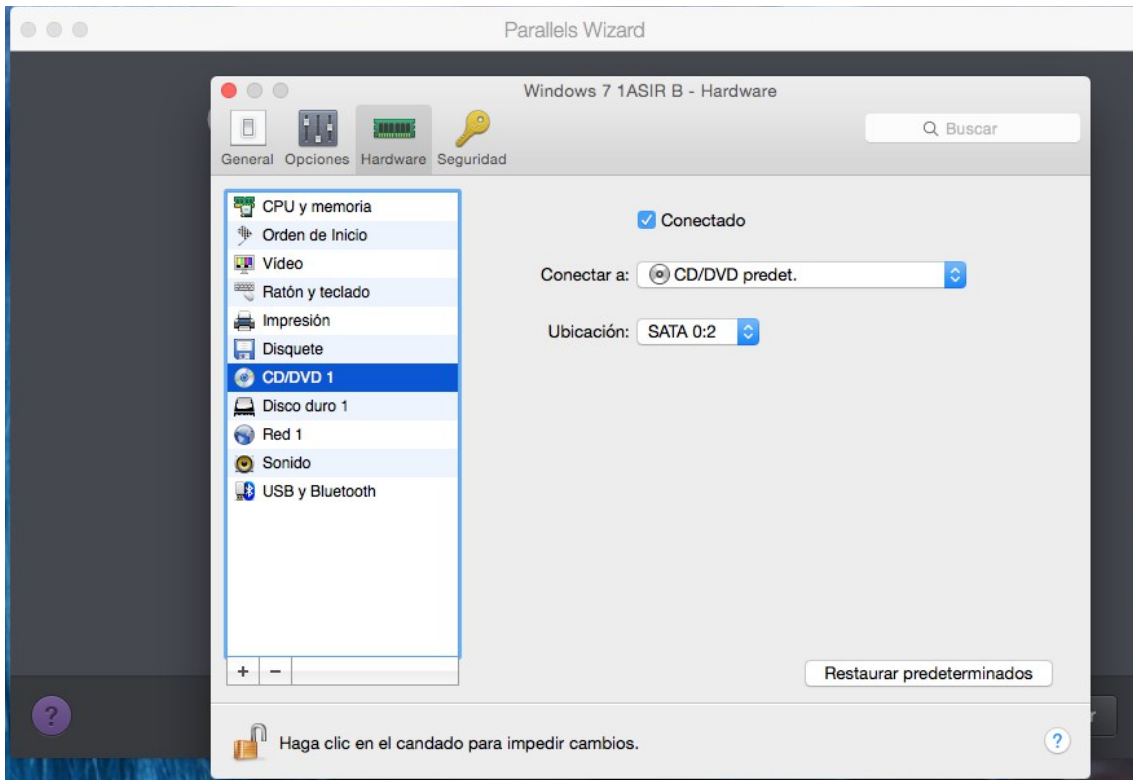


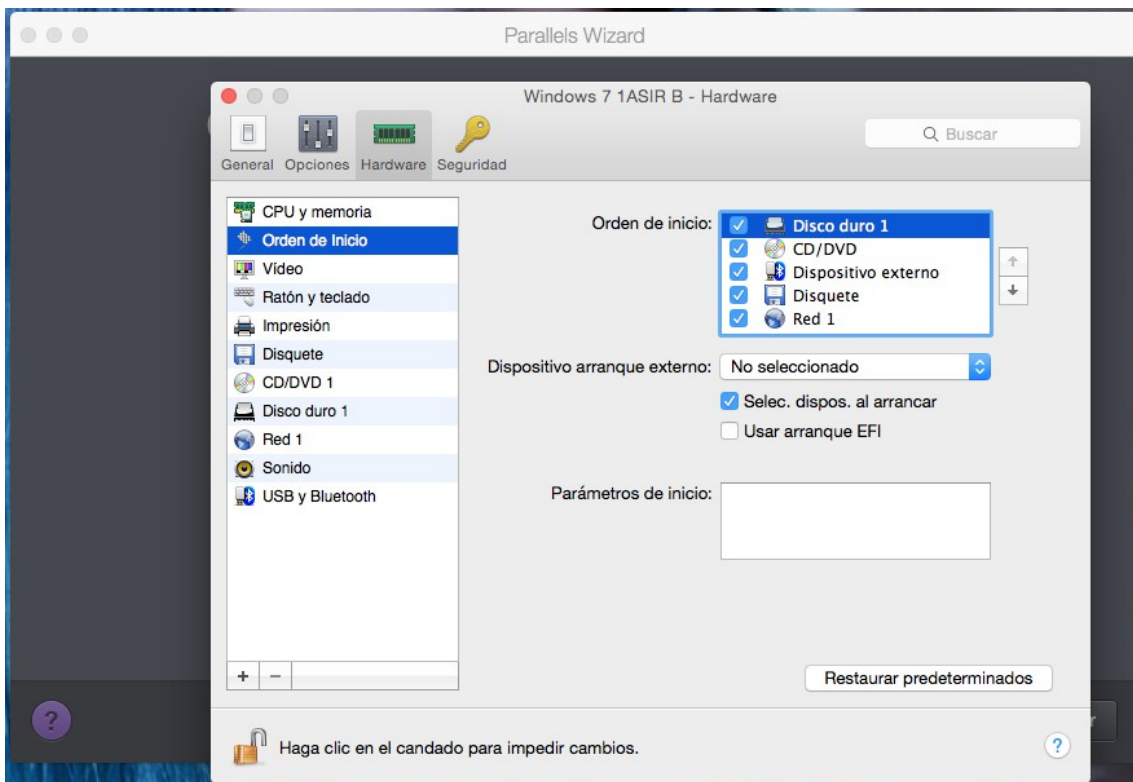
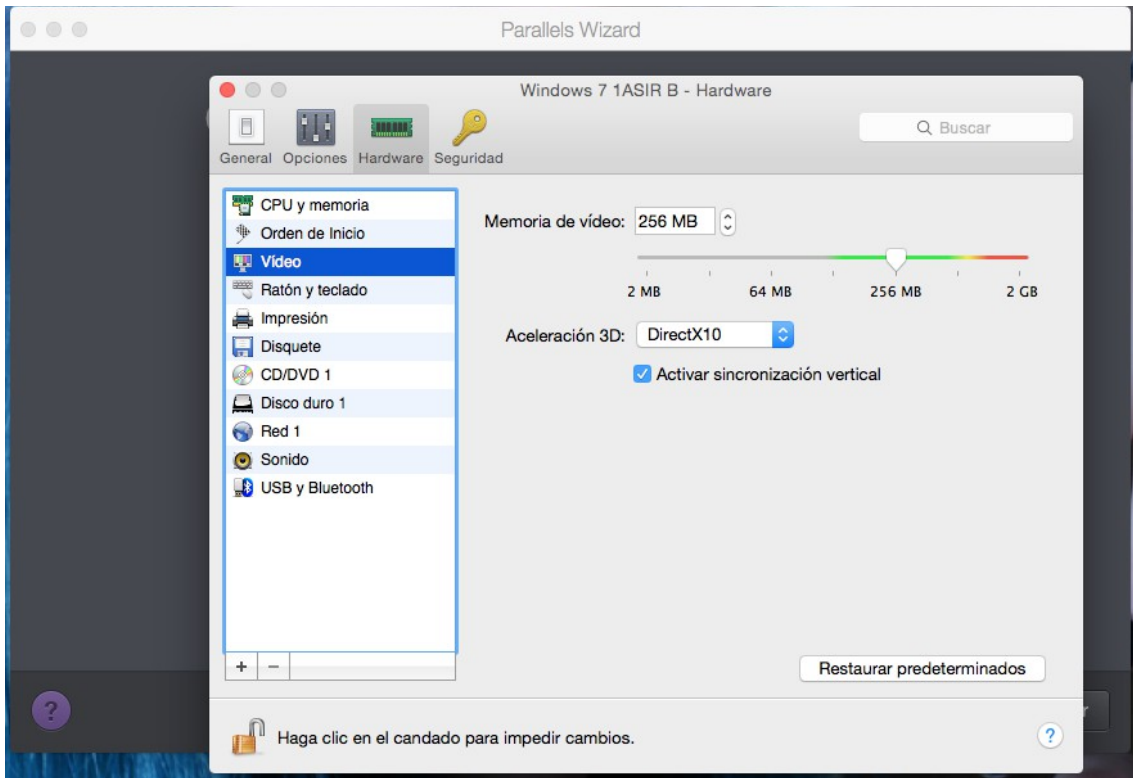


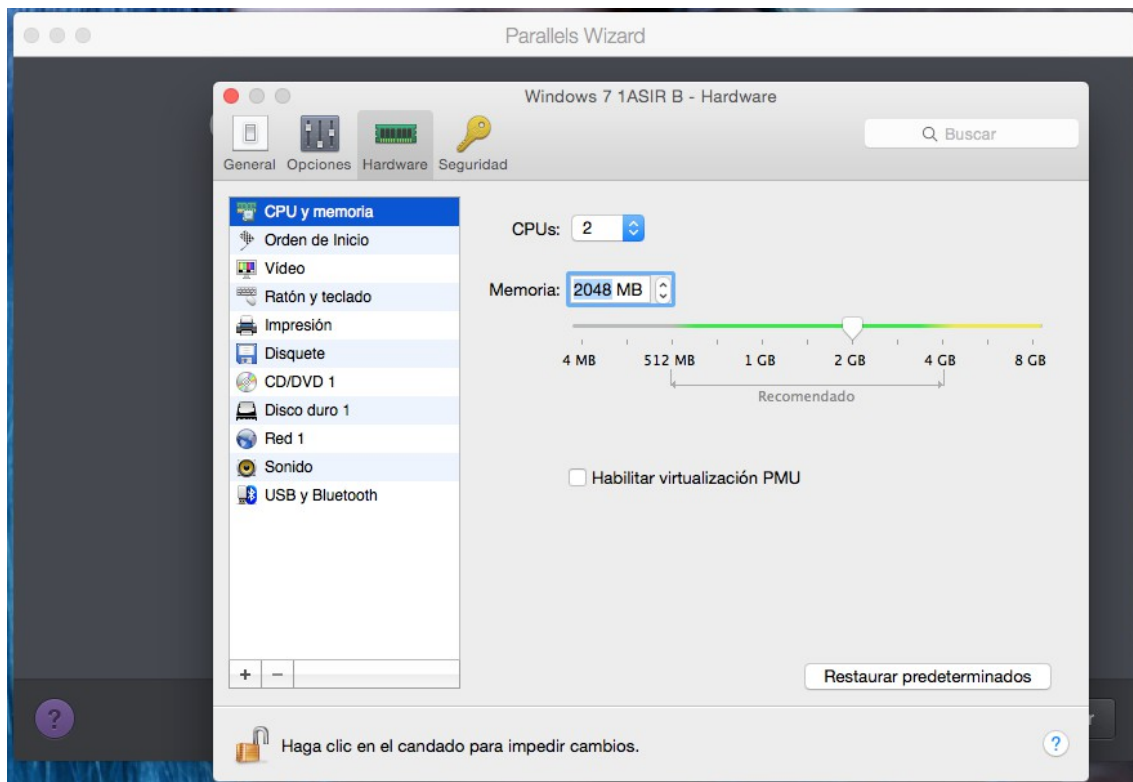
Hardware:



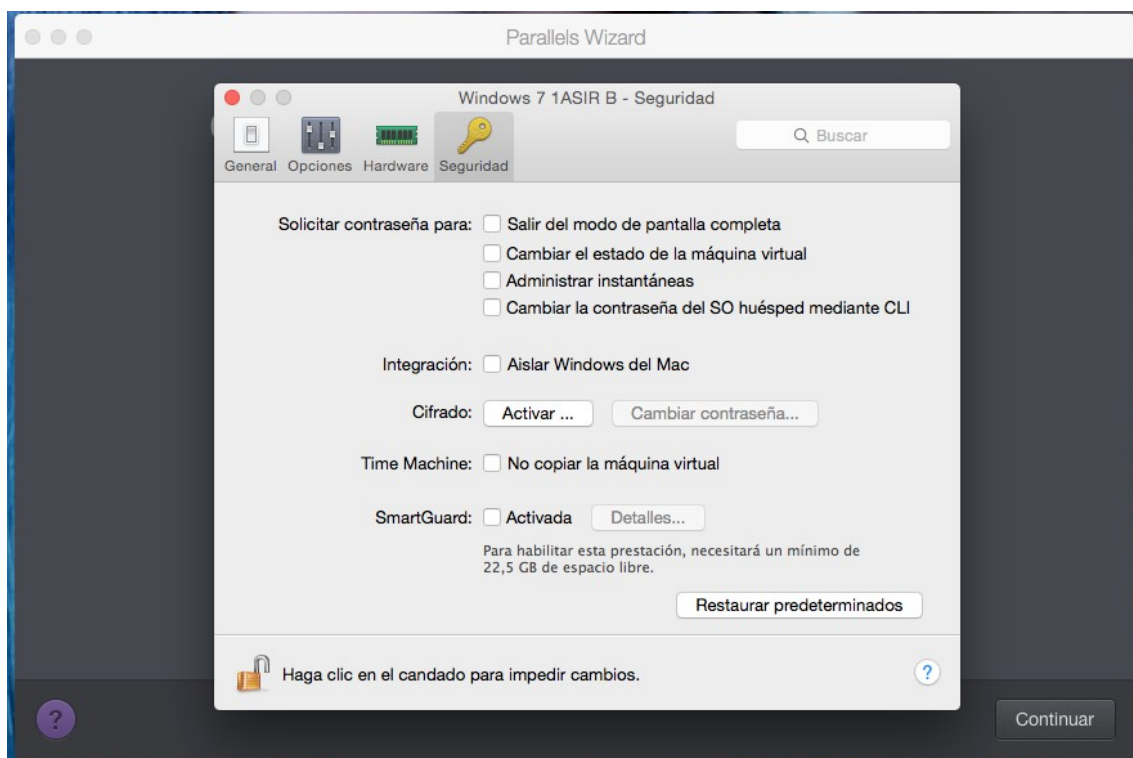








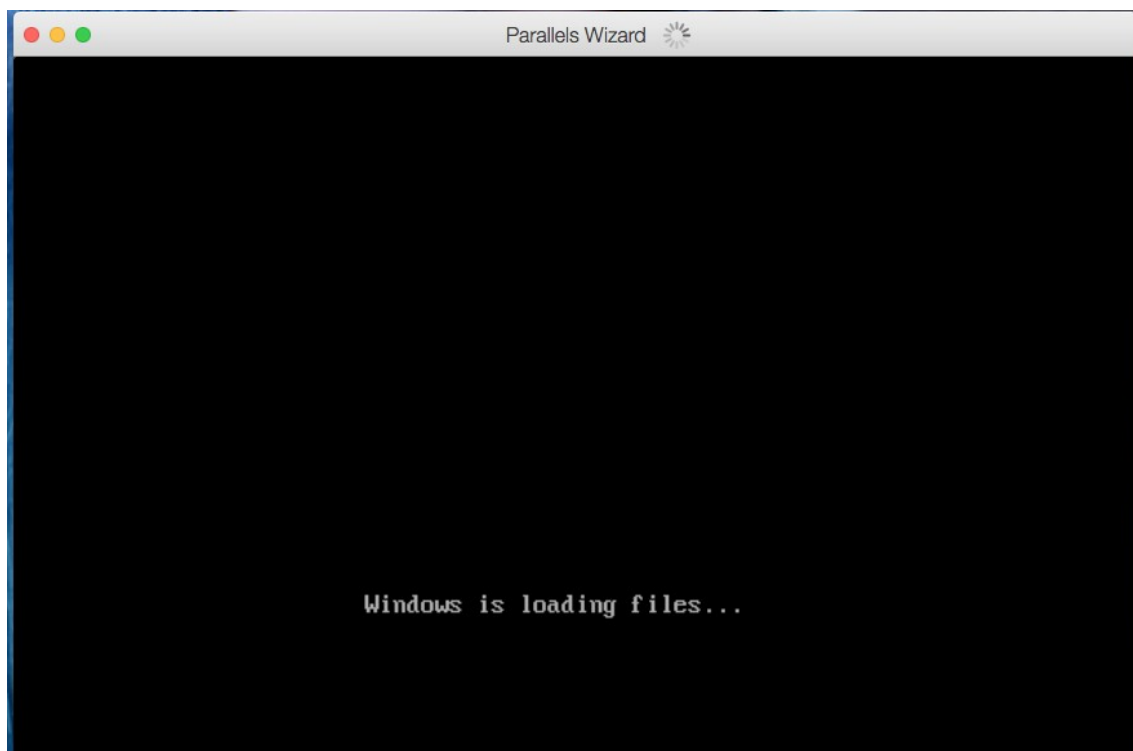
Seguridad:

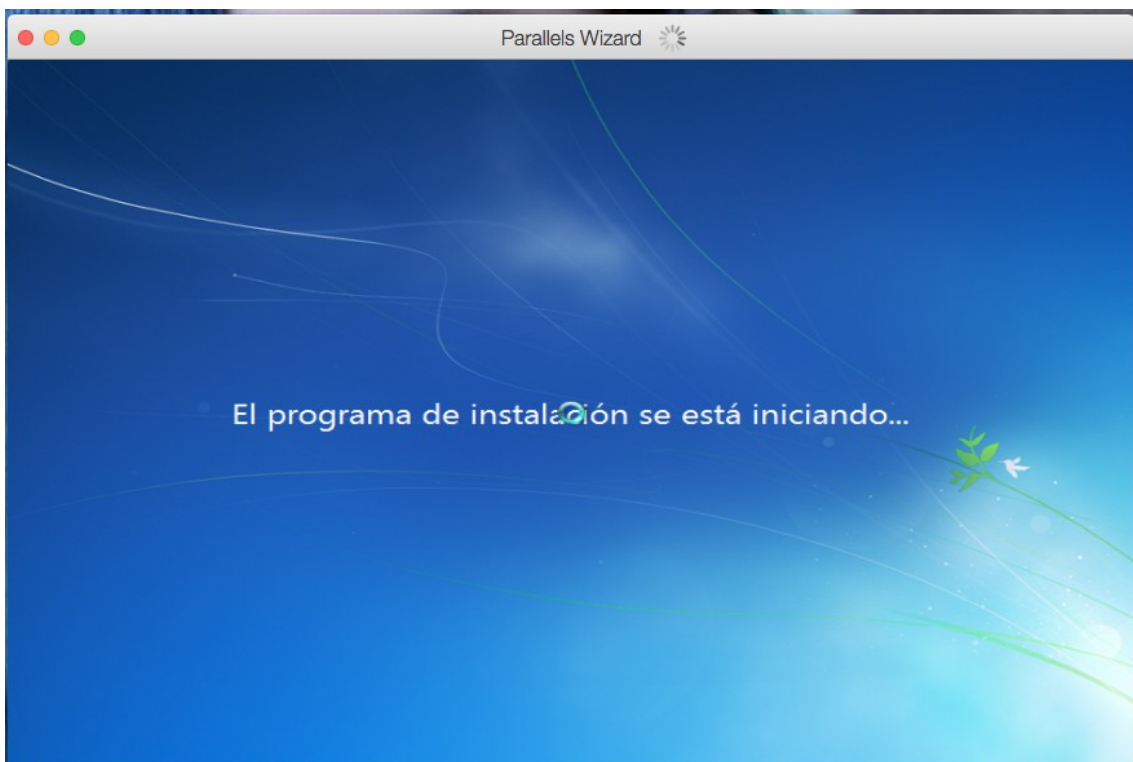
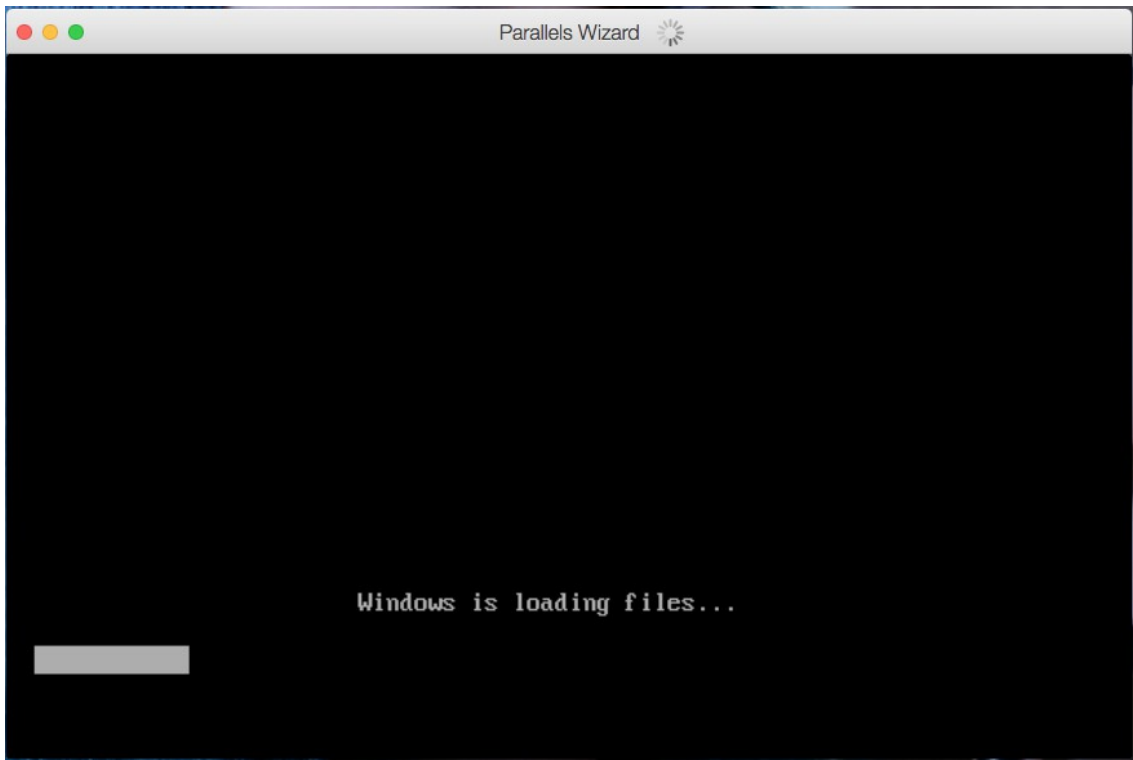


8º Ahora, con la máquina configurada, daremos en continuar

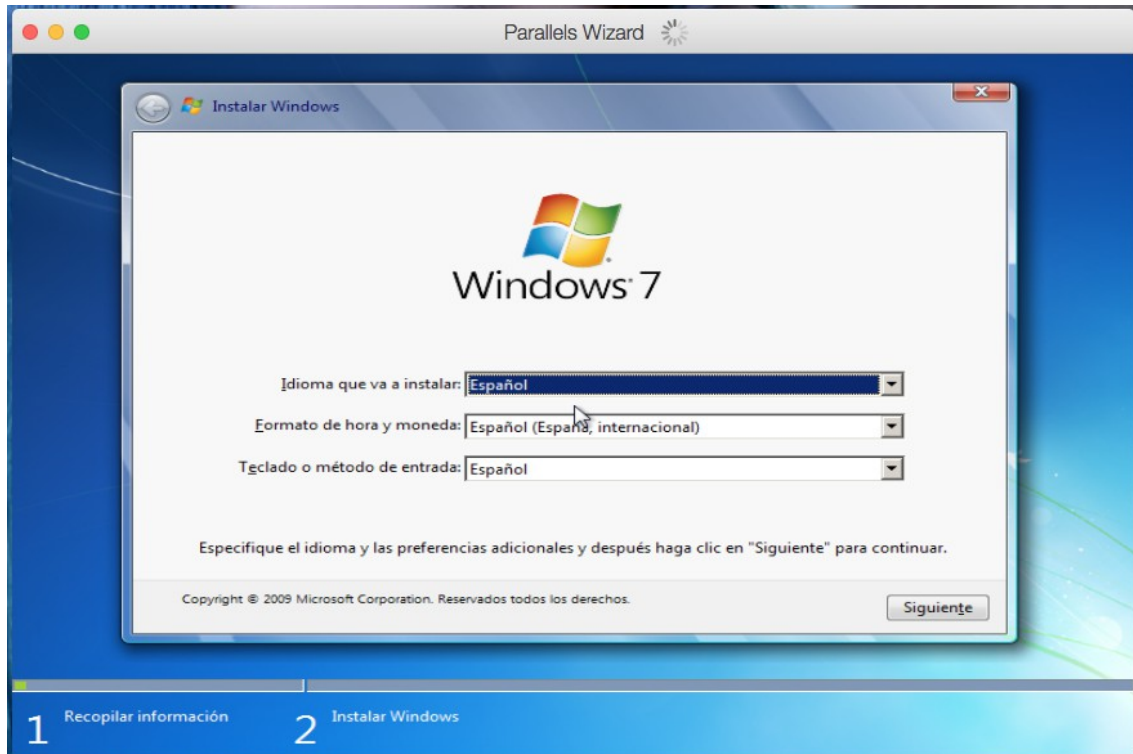


El sistema empieza a cargar los archivos de Windows 7.



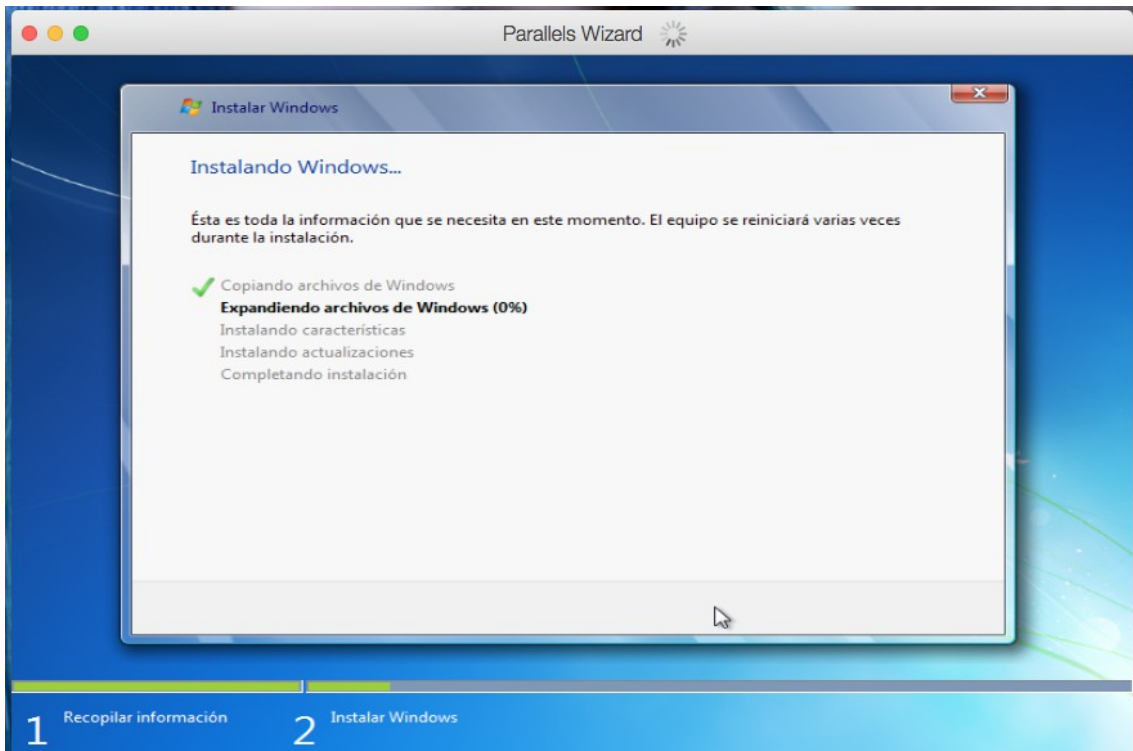
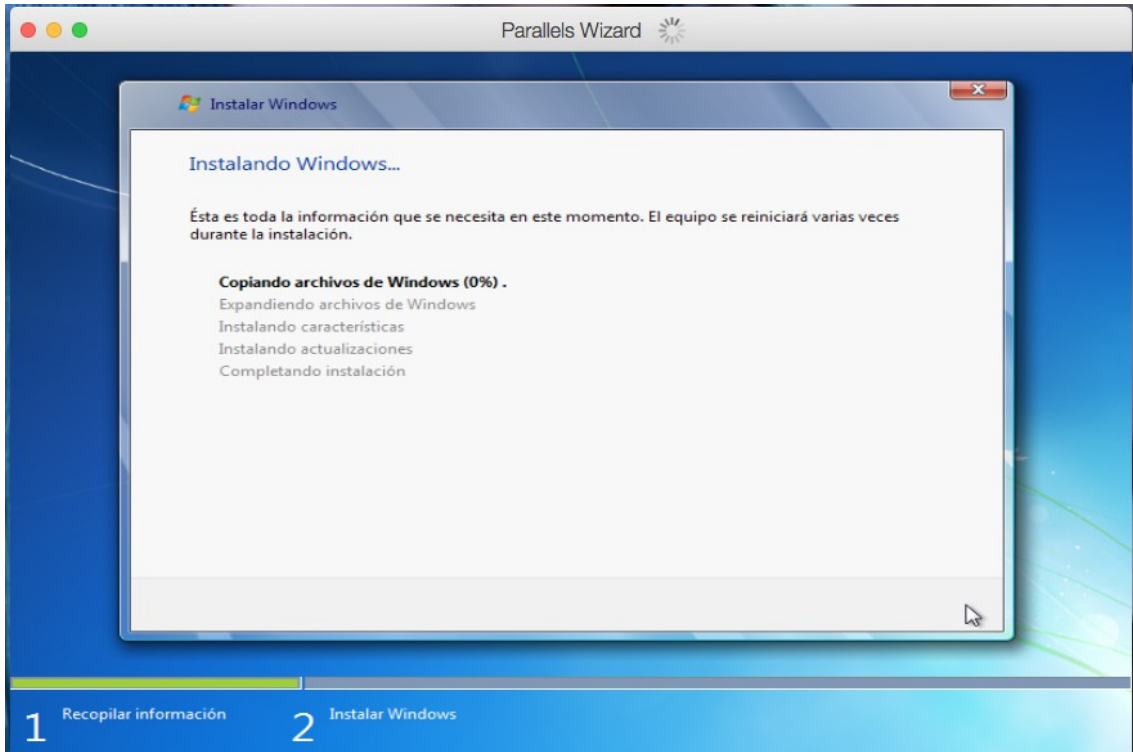


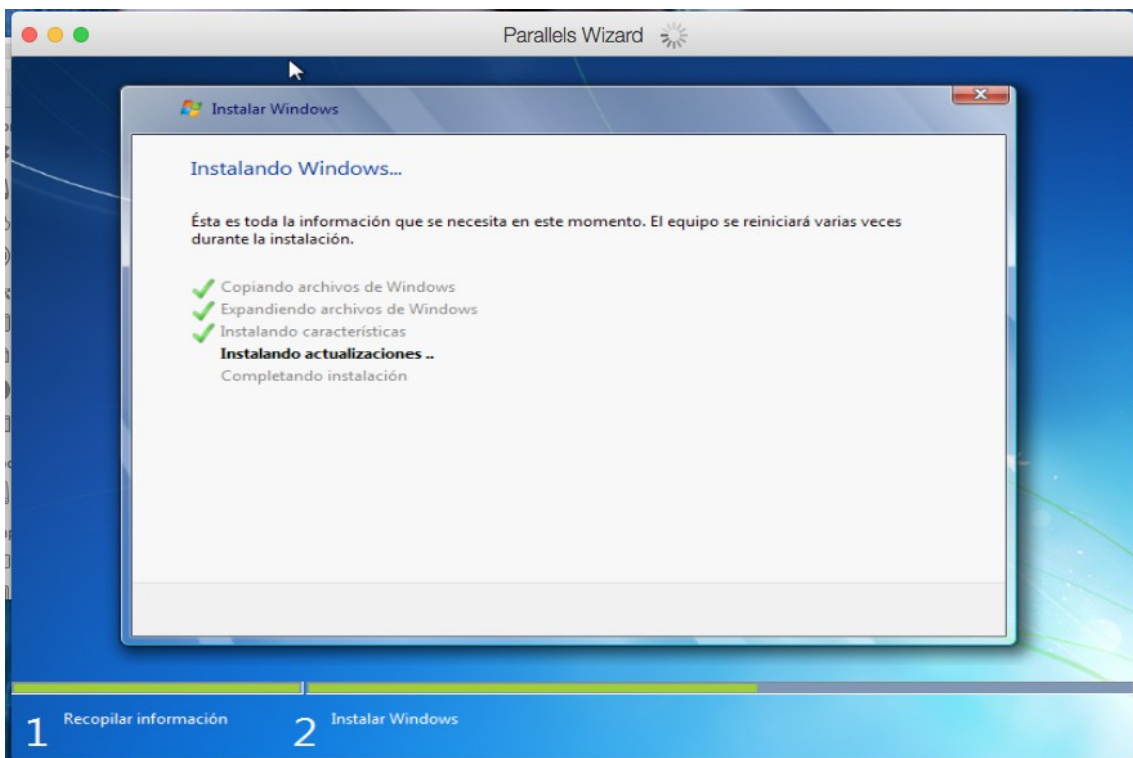
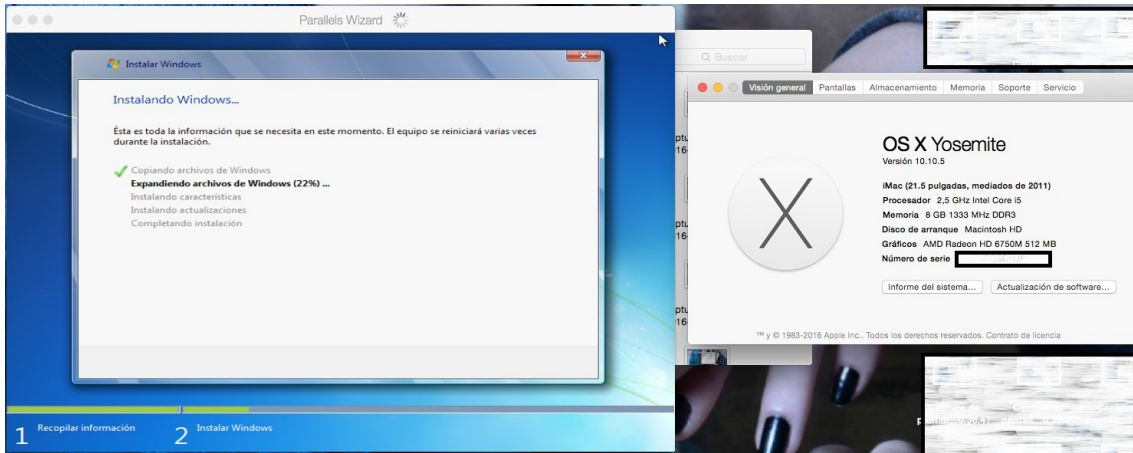
Elegimos el idioma el idioma de lectura y de entrada de teclado, así como la zona horaria y siguiente



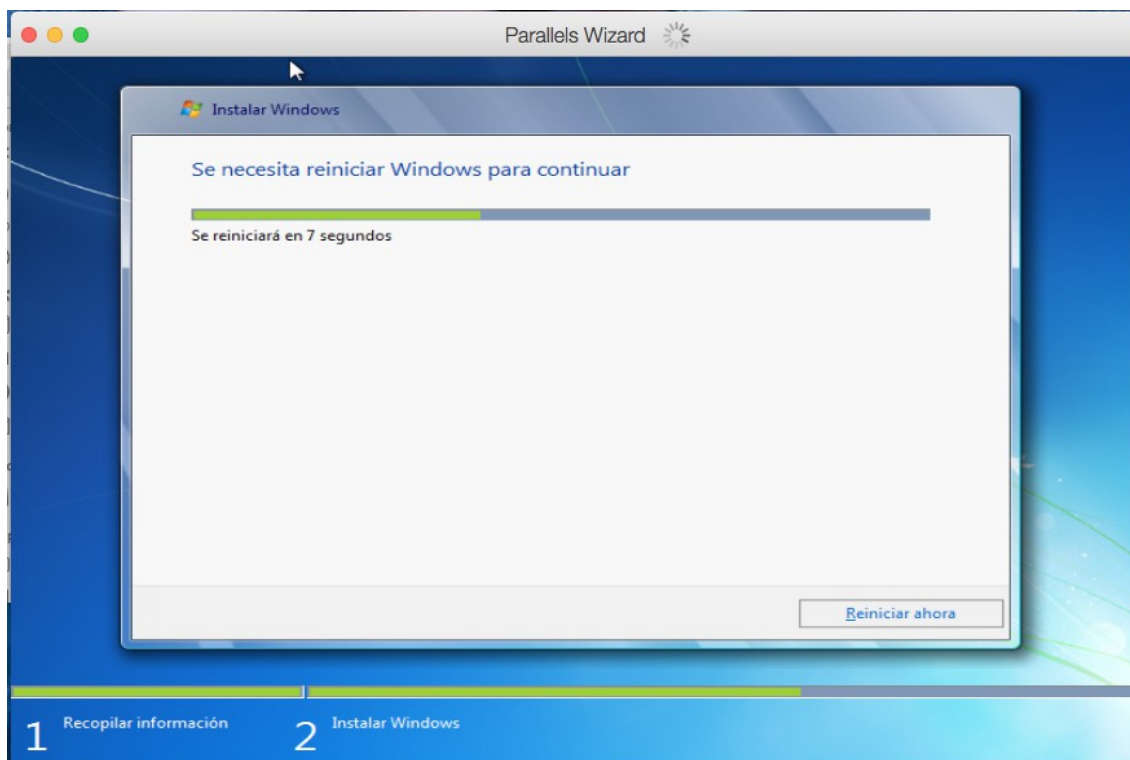
Comenzará a copiar los datos en el disco asignado y a instalar los distintos componentes.

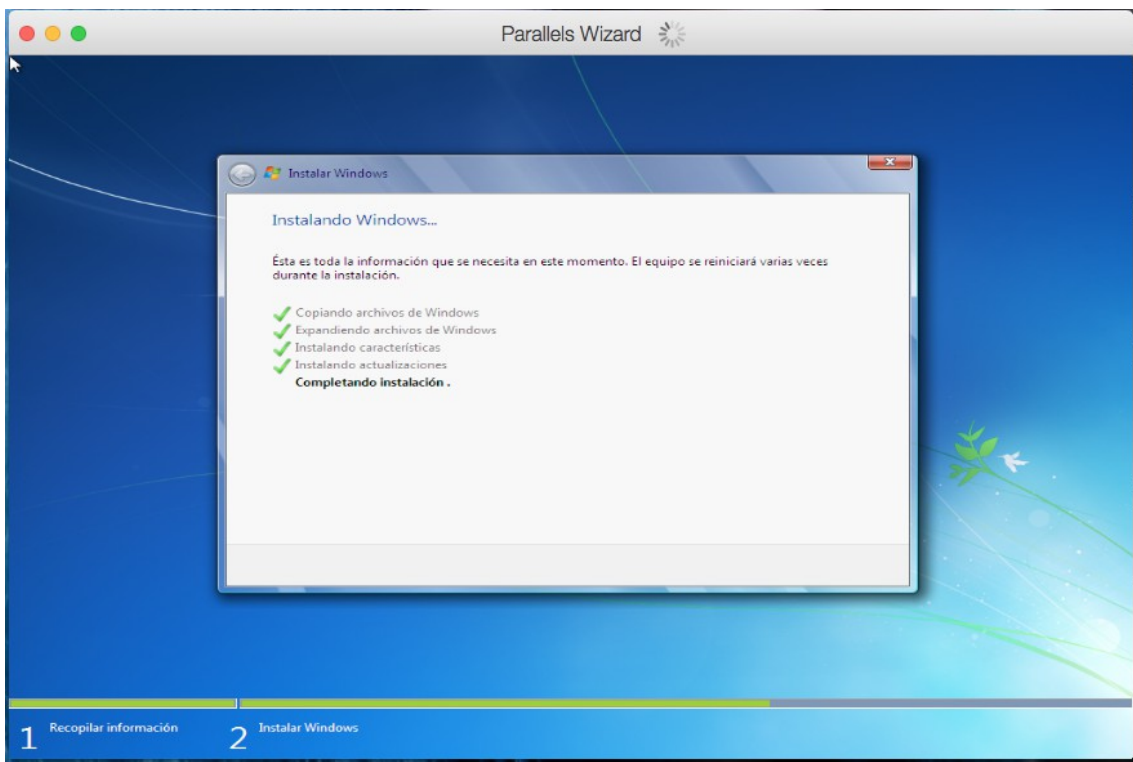
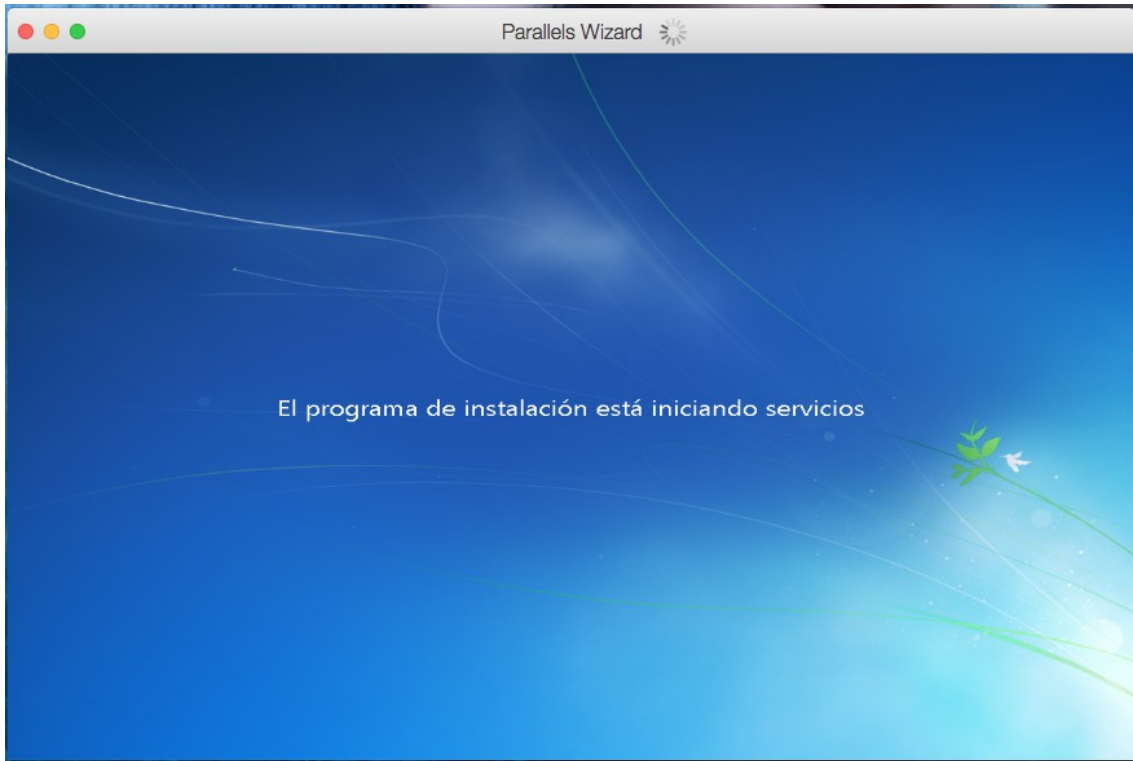


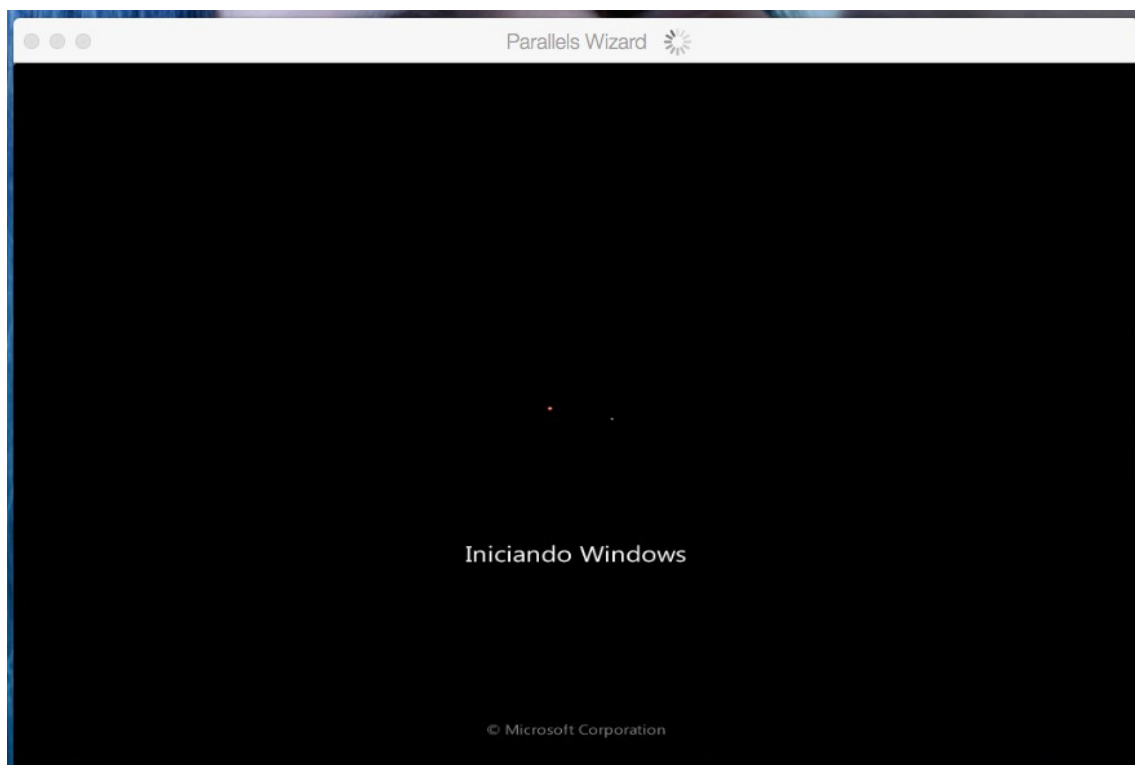
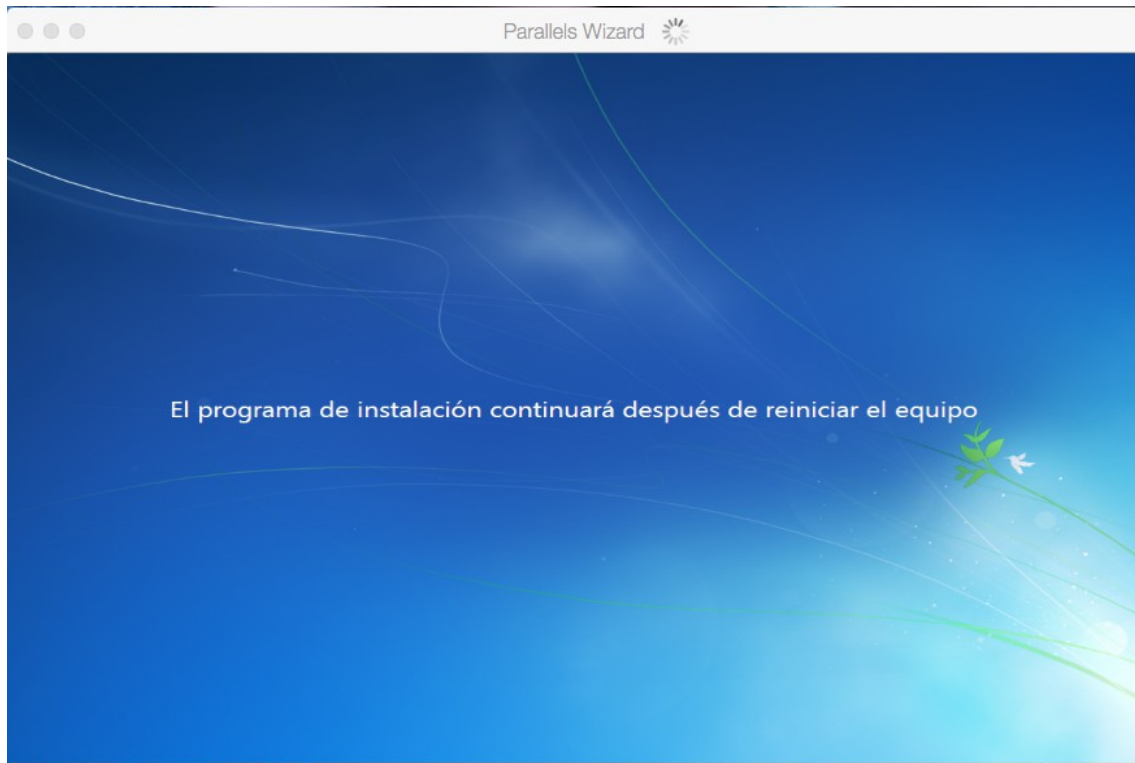


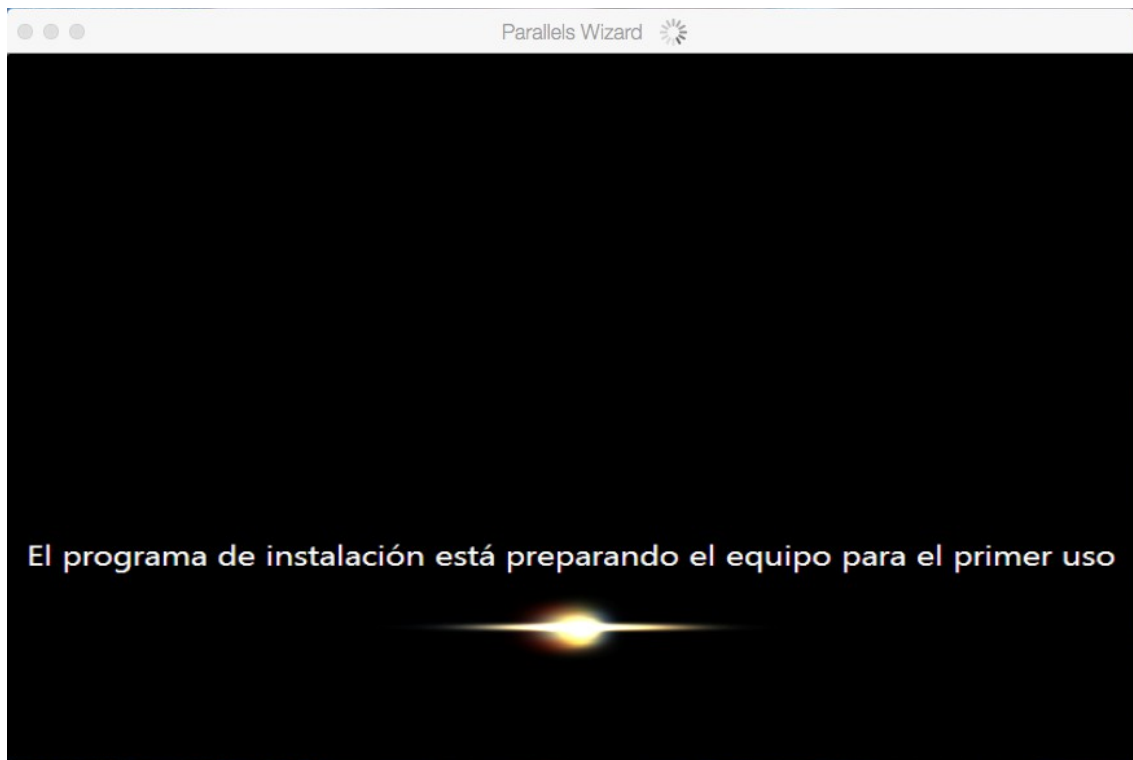


Se reiniciará el sistema para continuar con la instalación.









9º Tras la preparación del Video de nuestro ordenador ya comienza el arranque de nuestro equipo virtualizado:

